

## Misura 3.2-Inserimento e reinsertimento nel mercato del lavoro di giovani ed adulti

AVANZAMENTO FINANZIARIO - dati Rapporto trimestrale di monitoraggio al 31/12/04

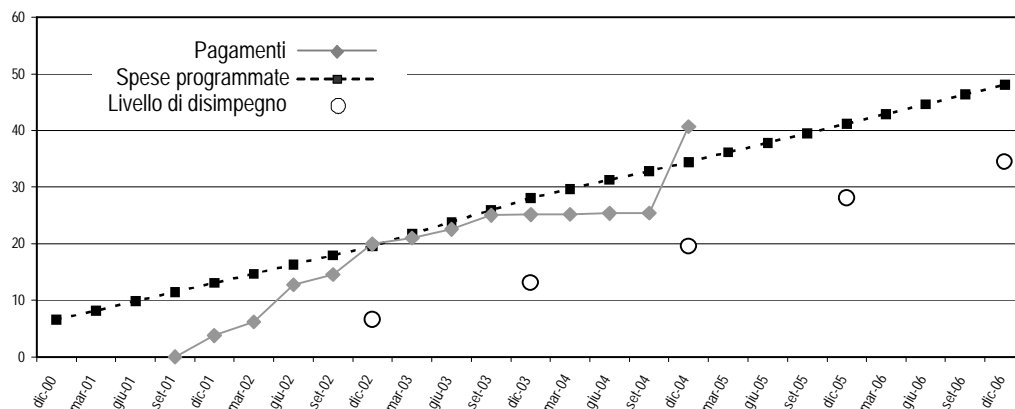
## Totale spesa programmata

48,1 M€

## Progr.di competenza, impegni, pagamenti

al 31/12/04	M€	%
Programmato	34,4	100,0
Impegni	57,9	168,1
Pagamenti	40,7	118,2

## Pagamenti, spese programmate e disimpegni automatici (valori cumulati in M€)



## PROGETTI FINANZIATI - dati monit al 31/12/04

## Totale progetti finanziati

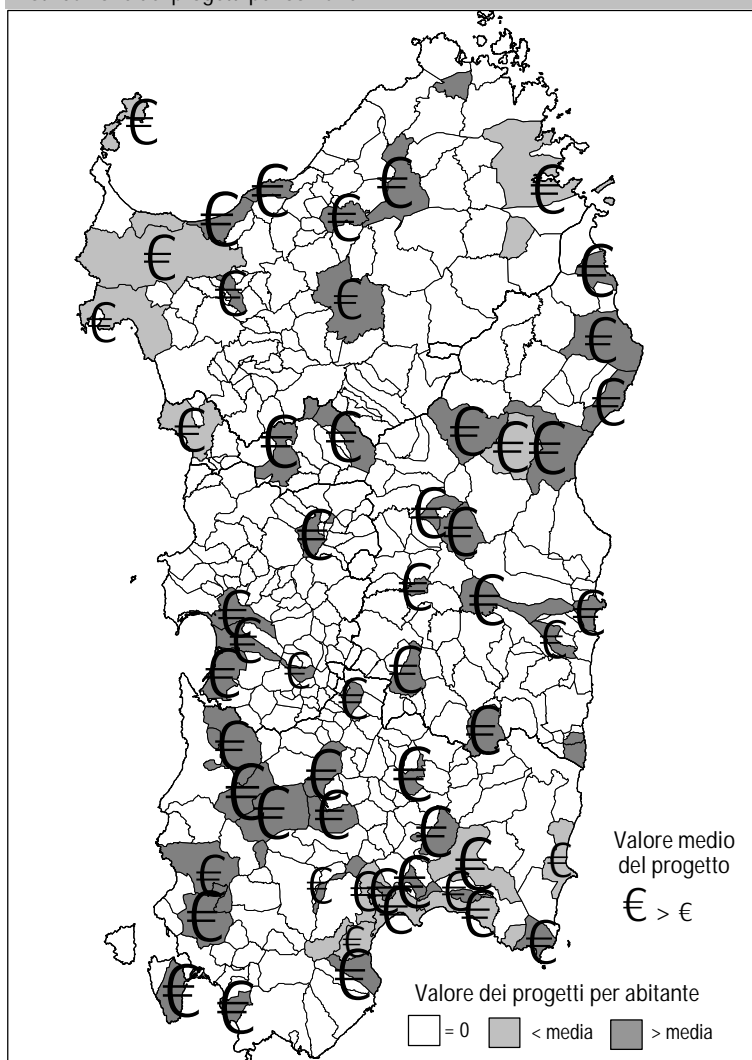
Numero	262
Contributo ammesso totale	59,6 M€
Di cui da PIT	0,1 M€
Pagamenti totali	40,7 M€

Contributo ammesso tot / totale spesa progr.	124,0 %
Dimensione media dei progetti	227.537 €
Avanzamento medio dei progetti	68,3 %

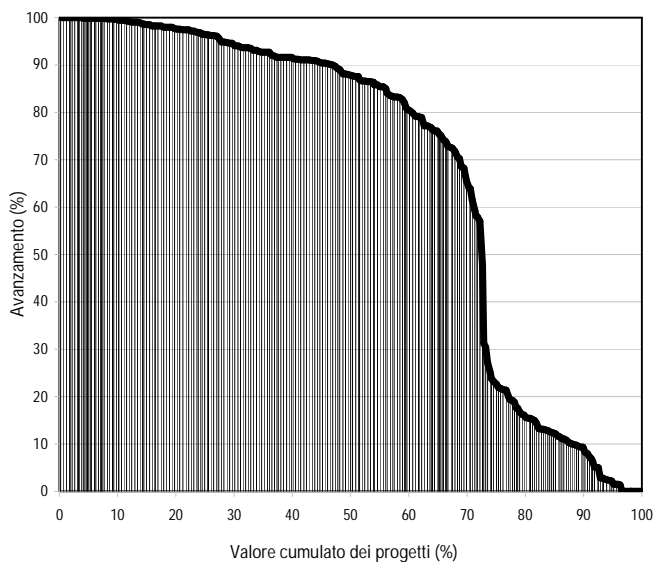
## Progetti ultimati

Numero	40	15,3 % del totale
Contributo ammesso	8,2 M€	13,8 % del totale

## Distribuzione dei progetti per comune



## Avanzamento dei progetti (pagamenti/contributo ammesso)



## Progetti di maggior importo

descrizione	contributo ammesso	% spesa progr.	avanzamento
1 010410 Commis di sala	€ 325.368	0,7%	85,4%
2 040178 Operatore dell'industria dolciaria	€ 312.910	0,7%	2,5%
3 040177 Operatore dell'industria dolciaria	€ 312.910	0,7%	2,3%
4 040181 Cameriere sala bar	€ 310.339	0,6%	22,6%
5 040148 Commis di cucina	€ 310.339	0,6%	21,5%